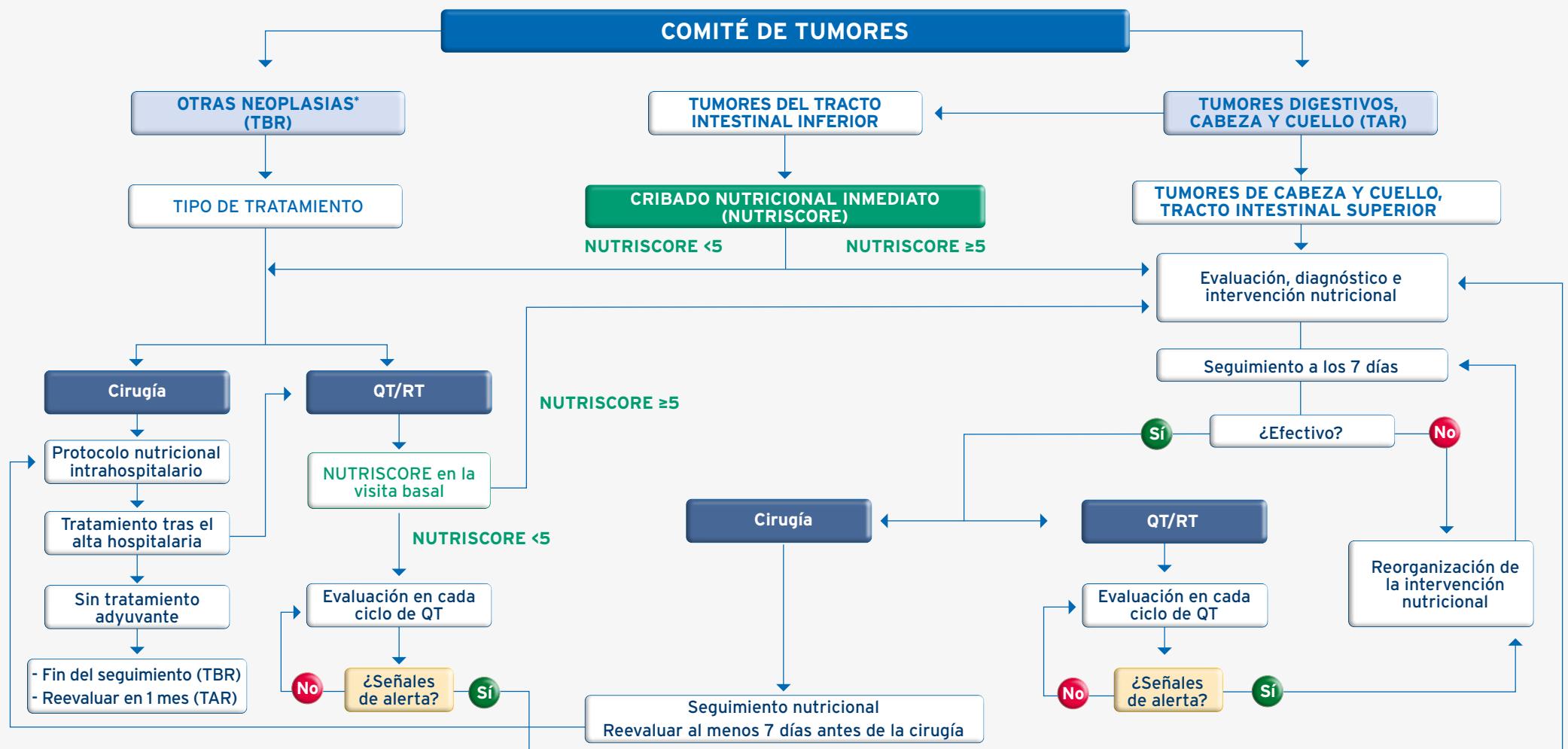




Modelo integral de atención nutricional para prevenir y tratar la desnutrición en pacientes con cáncer

Adaptado de: Sirvent-Ochando M, Murcia-Lopez A, Sangrador-Pelluz C, Espla S, Garrido-Siles M, Abiles J. NUTRI-ONCOCARE: New integral nutrition care model to prevent and treat malnutrition in cancer patients. Farm Hosp. 2021 Apr 15;45(3):109-114.



* También se incluyen en este grupo los pacientes con cáncer colorrectal.

QT: Quimioterapia; RT: Radioterapia; TAR: Tumores de alto riesgo; TBR: Tumores de bajo riesgo.